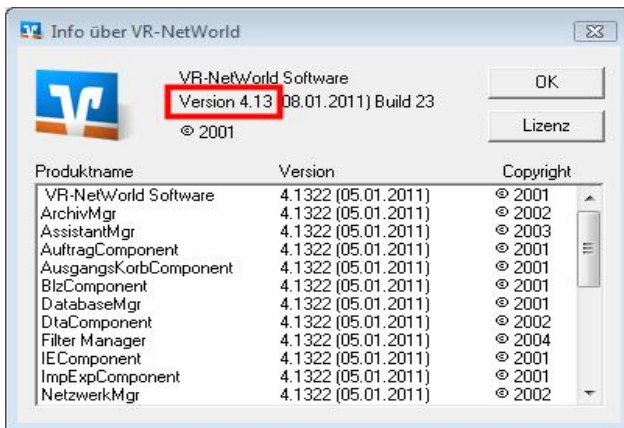


## Umstellung auf mobileTAN in der VR-Networld Software

### 1. Überprüfen des Versionsstandes

Bevor Sie mit der Umstellung beginnen, müssen Sie sicher gehen, dass Sie die mindestens die **Version 4.00** der VR-NetWorld Software besitzen.

Wählen Sie dazu im Reiter ? → **Über VR-NetWorld**



Ist Ihre Version kleiner als 4.00, Sollten Sie unbedingt ein Update durchführen.

Auf unserer Homepage ([www.rvb-tu.de](http://www.rvb-tu.de)) unter **Service** → **Downloads** befinden sich die Links der Updatedateien. Hier steht auch das Update für die Version 4.00 zum Download bereit.



zum Online - Banking

- Homepage
- Kontaktseite
- Sicherheitshinweise
- Versicherung
- Immobilien
- Verbundpartner
- Handwerk und Gewerbe
- Junge Erwachsene

**Wir über uns**

- Mitarbeiter
- Geschäftsgebiet
- Chronik
- Unternehmensleitbild
- Solva-Bericht

**Service**

- Downloads**
- Sparanhelfer

**Fernwartung**

- [Teamviewer \(1,3MB\)](#)

**Zahlungsverkehrssoftware: VR-NetWorld Software**

**Download VR-NetWorld Software 3.xx**

- Update von 3.xx auf Version 3.30
- Update von 3.xx auf Version 3.31
- Update von 3.xx auf Version 3.32
- Update von 3.xx auf Version 3.33
- Update von 3.xx auf Version 3.34

**Download VR-NetWorld Software 4.xx**

- Update von 4.0 auf Version 4.01
- Update von 4.0 auf Version 4.10

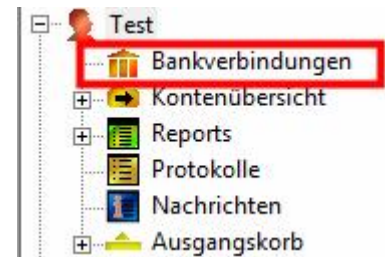
**Umstellungsbeschreibungen für iTAN und Zweischritt-TAN-Verfahren**

- [iTAN-Umstellung\\_Quicken.pdf](#)
- [iTAN-Umstellung\\_Starmoney.pdf](#)
- [iTAN-Umstellung\\_T-Online-Banking\\_Software.pdf](#)


## 2. Bankverbindung(en) bearbeiten

Nun können Sie die Bankverbindung, die auf mobileTAN plus umgestellt werden soll, zur Bearbeitung öffnen.

Wechseln Sie auf die Ansicht **Bankverbindungen**.



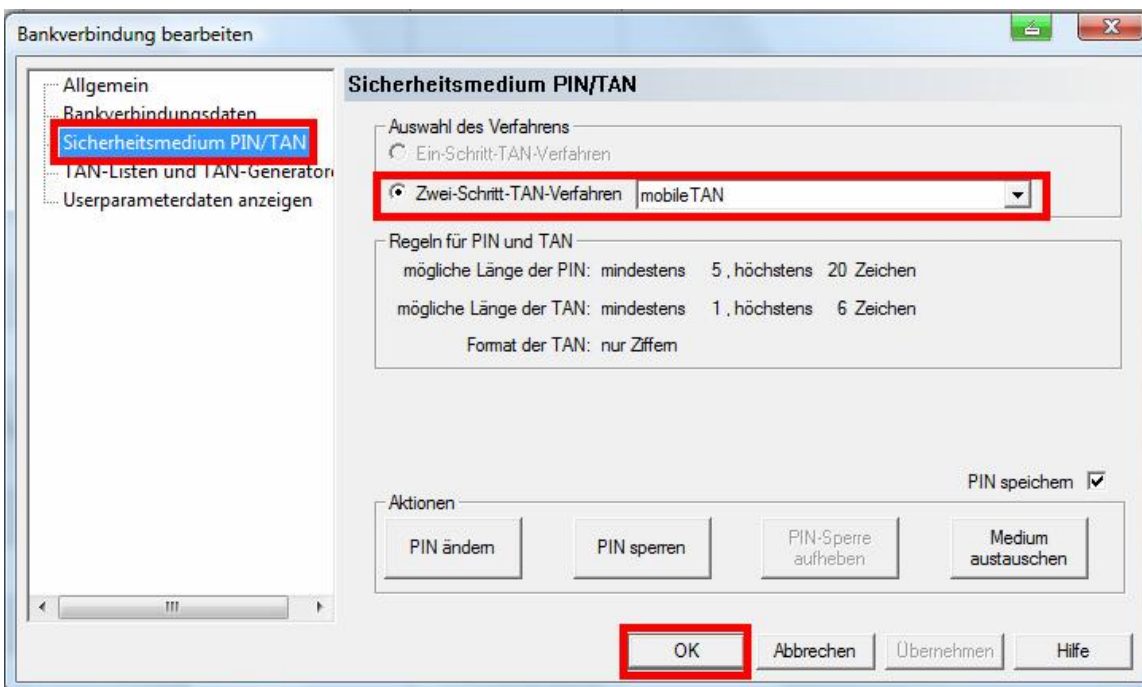
Doppelklick auf die entsprechende Bankverbindung (im Beispiel RVB Tübing-Unterneukirchen eG)

Quelle	Bezeichnung	BLZ	Kreditinstitut	Status
 PIN/TAN	RVB Tübing-Unterneukirchen eG	70169576	Raiff-Volksbank Tübing	✓

## 3. Ist die Umstellung auf mobileTAN möglich?

Klicken Sie auf **Sicherheitsmedium PIN/TAN**.

Dort können Sie überprüfen, ob diese Bankverbindung bereits das neue TAN-Verfahren unterstützt. Falls ja, wählen Sie **mobileTAN** und bestätigen mit **OK**.



The image shows a dialog box titled 'Bankverbindung bearbeiten'. The left sidebar has a tree view with 'Sicherheitsmedium PIN/TAN' selected and highlighted with a red box. The main area is titled 'Sicherheitsmedium PIN/TAN' and contains the following elements:

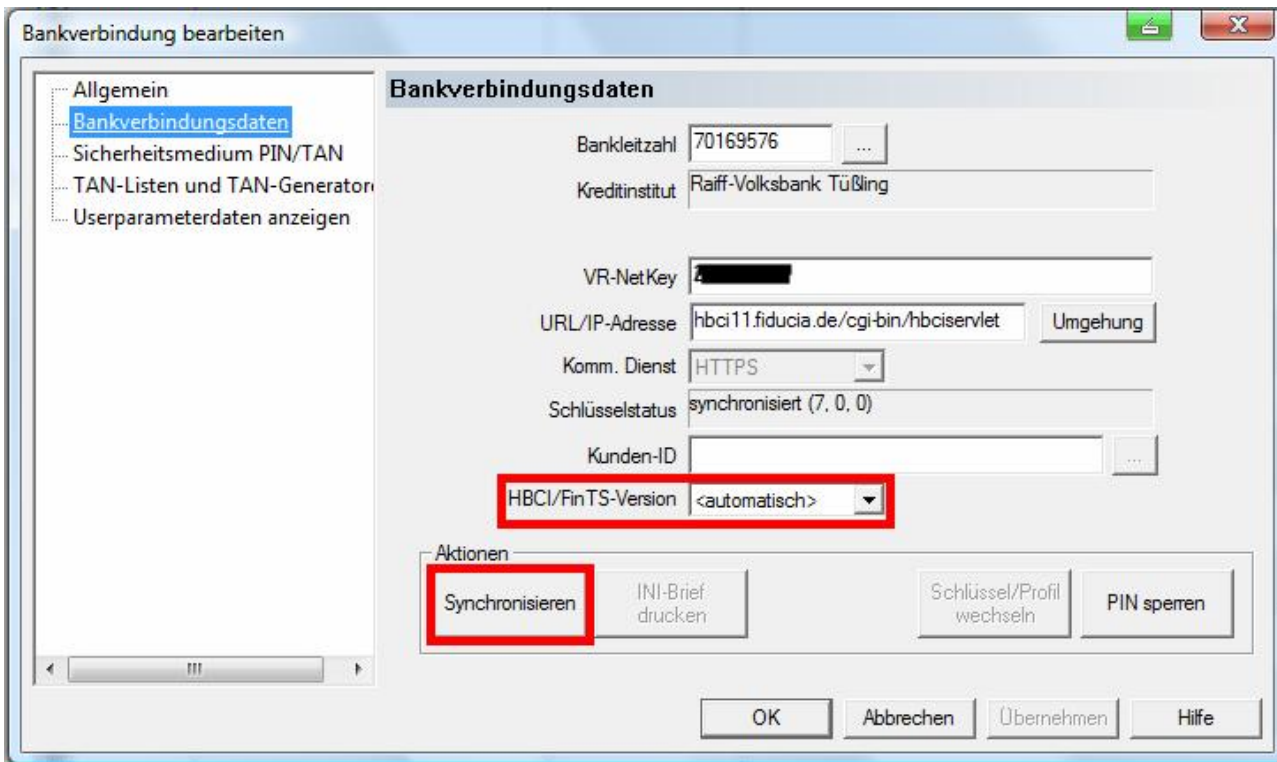
- Auswahl des Verfahrens:** Radio buttons for 'Ein-Schritt-TAN-Verfahren' and 'Zwei-Schritt-TAN-Verfahren' (selected). A dropdown menu next to 'Zwei-Schritt-TAN-Verfahren' shows 'mobileTAN' selected.
- Regeln für PIN und TAN:**
  - mögliche Länge der PIN: mindestens 5, höchstens 20 Zeichen
  - mögliche Länge der TAN: mindestens 1, höchstens 6 Zeichen
  - Format der TAN: nur Ziffern
- Aktionen:** Buttons for 'PIN ändern', 'PIN sperren', 'PIN-Sperre aufheben', and 'Medium austauschen'. A checkbox for 'PIN speichern' is checked.
- Buttons:** 'OK' (highlighted with a red box), 'Abbrechen', 'Übernehmen', and 'Hilfe'.

Ist mobileTAN plus nicht verfügbar, sollten Sie Ihre Bankverbindung synchronisieren.

#### 4. Synchronisieren der Bankverbindung

Gehen Sie hierzu auf der linken Seite auf den Menüpunkt „**Bankverbindungsdaten**“.

Unter **HBCI/FinTS-Version** sollte **<automatisch>** hinterlegt sein. Ist dies nicht der Fall, wählen Sie es bitte aus. Ist **<automatisch>** hinterlegt, können Sie auf Synchronisieren klicken.



Bankverbindung bearbeiten

**Bankverbindungsdaten**

Bankleitzahl 70169576

Kreditinstitut Raiff-Volksbank Tübing

VR-NetKey [Masked]

URL/IP-Adresse hbc11.fiducia.de/cgi-bin/hbciservlet Umgehung

Komm. Dienst HTTPS

Schlüsselstatus synchronisiert (7. 0. 0)

Kunden-ID [Masked]

HBCI/FinTS-Version **<automatisch>**

Aktionen

**Synchronisieren** INI-Brief drucken Schlüssel/Profil wechseln PIN sperren

OK Abbrechen Übernehmen Hilfe

Mit dem Synchronisieren werden alle für Sie verfügbaren TAN-Verfahren aktualisiert.

Nach erfolgreicher Synchronisation können Sie wie gewohnt Ihre Zahlungen durchführen. Die Bestätigung erfolgt nun mittels Sm@rt-TAN plus mit der optischen Übertragung.

**EBL-Hotline: 08633 895 35**