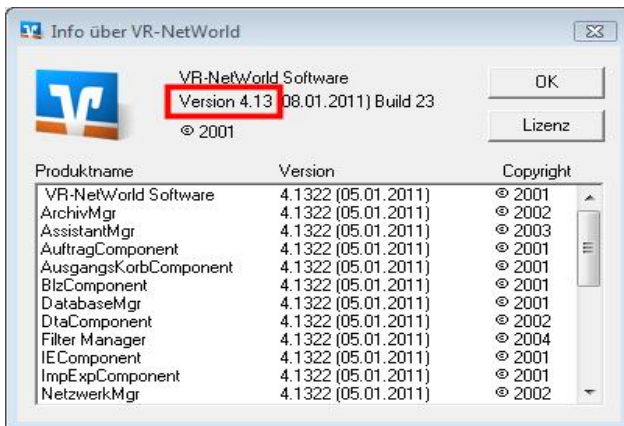


## Umstellung auf Sm@rt-TAN plus in der VR-Networld Software

### 1. Überprüfen des Versionsstandes

Bevor Sie mit der Umstellung beginnen, müssen Sie sicher gehen, dass Sie die mindestens die Version 4.13 der VR-NetWorld Software besitzen.

Wählen Sie dazu im Reiter ? → **Über VR-NetWorld**



Ist Ihre Version kleiner als 4.13, Sollten Sie unbedingt ein Update durchführen.

Auf unserer Homepage ([www.rvb-tu.de](http://www.rvb-tu.de)) unter **Service** → **Downloads** befinden sich die Links der Updatedateien. Hier steht auch das Update für die Version 4.13 zum Download bereit.



**zum Online - Banking**

- Homepage
- Kontaktseite
- Sicherheitshinweise
- Versicherung
- Immobilien
- Verbundpartner
- Handwerk und Gewerbe
- Junge Erwachsene

**Wir über uns**

- Mitarbeiter
- Geschäftsgebiet
- Chronik
- Unternehmensleitbild
- Solva-Bericht

**Service**

- Downloads**
- Sparanhelfer

**Fernwartung**

- [Teamviewer \(1,3MB\)](#)

**Zahlungsverkehrssoftware: VR-NetWorld Software**

**Download VR-NetWorld Software 3.xx**

- Update von 3.xx auf Version 3.30
- Update von 3.xx auf Version 3.31
- Update von 3.xx auf Version 3.32
- Update von 3.xx auf Version 3.33
- Update von 3.xx auf Version 3.34

**Download VR-NetWorld Software 4.xx**

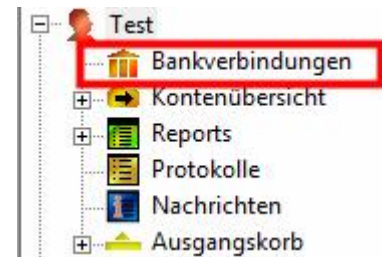
- Update von 4.0 auf Version 4.01
- Update von 4.0 auf Version 4.10

**Umstellungsbeschreibungen für iTAN und Zweischritt-TAN-Verfahren**


- [iTAN-Umstellung\\_Quicken.pdf](#)
- [iTAN-Umstellung\\_Starmoney.pdf](#)
- [iTAN-Umstellung\\_T-Online-Banking\\_Software.pdf](#)

## 2. Bankverbindung(en) bearbeiten

Nun können Sie die Bankverbindung, die auf Sm@rt-TAN plus umgestellt werden soll, zur Bearbeitung öffnen.  
Wechseln Sie auf die Ansicht **Bankverbindungen**.

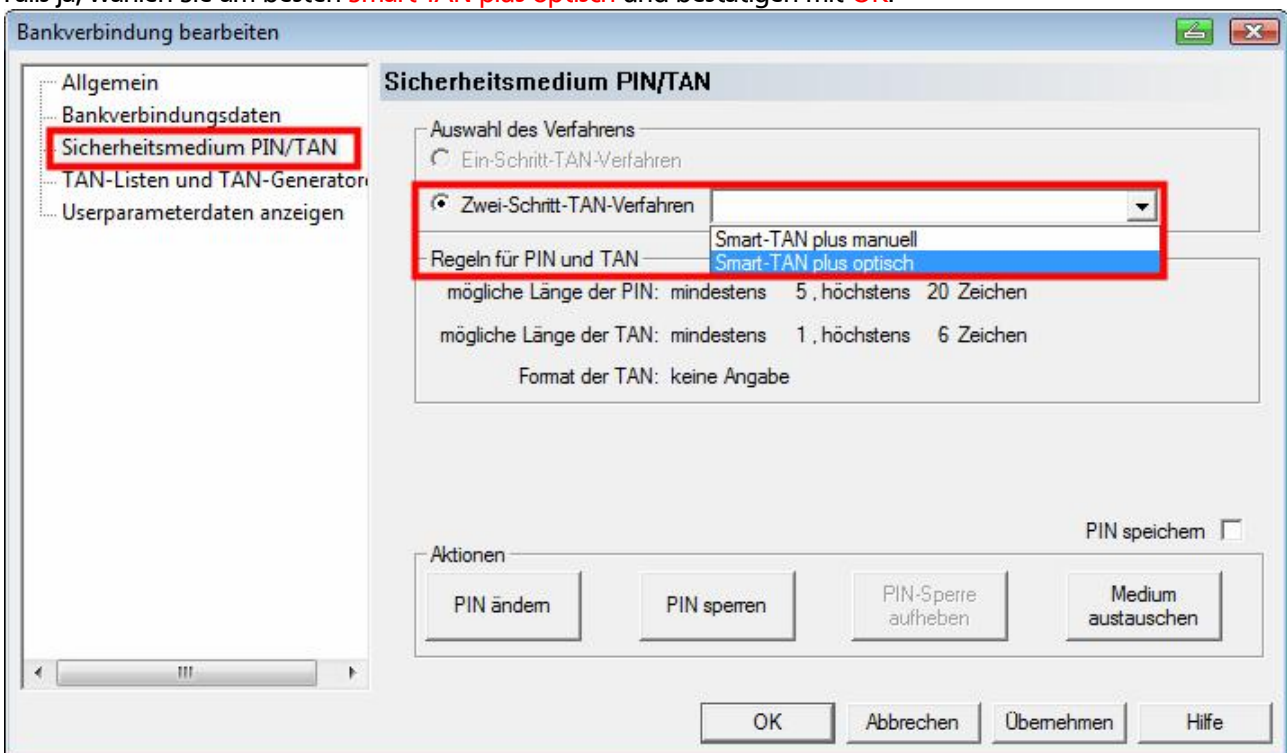


Doppelklick auf die entsprechende Bankverbindung (im Beispiel RVB Tüßling-Unterneukirchen eG)

Quelle	Bezeichnung	BLZ	Kreditinstitut	Status
 RVB Tüßling-Unterneukirchen eG	RVB Tüßling-Unterneukirchen eG	70169576	Raiff-Volksbank Tüßling	✓

## 3. Ist die Umstellung auf Sm@rtTAN-plus möglich?

Klicken Sie auf **Sicherheitsmedium PIN/TAN**.  
Dort können Sie überprüfen, ob diese Bankverbindung bereits das neue TAN-Verfahren unterstützt.  
Falls ja, wählen Sie am besten **Smart-TAN plus optisch** und bestätigen mit **OK**.



**Bankverbindung bearbeiten**

Allgemein  
Bankverbindungsdaten  
**Sicherheitsmedium PIN/TAN**  
TAN-Listen und TAN-Generator  
Userparameterdaten anzeigen

**Sicherheitsmedium PIN/TAN**

Auswahl des Verfahrens  
 Ein-Schritt-TAN-Verfahren  
 Zwei-Schritt-TAN-Verfahren

Regeln für PIN und TAN  
 Smart-TAN plus manuell  
**Smart-TAN plus optisch**

mögliche Länge der PIN: mindestens 5 , höchstens 20 Zeichen  
 mögliche Länge der TAN: mindestens 1 , höchstens 6 Zeichen  
 Format der TAN: keine Angabe

PIN speichern

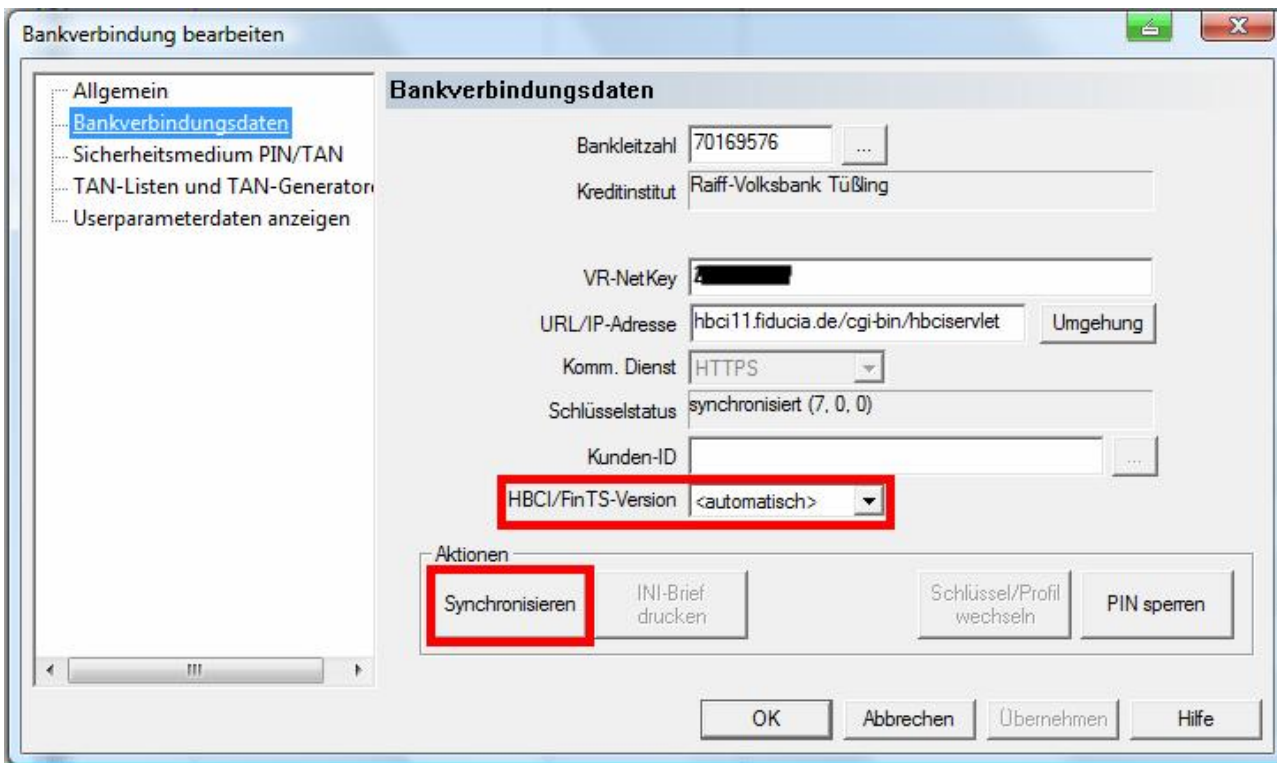
Aktionen

Ist Smart-TAN plus nicht verfügbar, sollten Sie Ihre Bankverbindung synchronisieren.

#### 4. Synchronisieren der Bankverbindung

Gehen Sie hierzu auf der linken Seite auf den Menüpunkt „**Bankverbindungsdaten**“.

Unter **HBCI/FinTS-Version** sollte **<automatisch>** hinterlegt sein. Ist dies nicht der Fall, wählen Sie es bitte aus. Ist **<automatisch>** hinterlegt, können Sie auf Synchronisieren klicken.



Mit dem Synchronisieren werden alle für Sie verfügbaren TAN-Verfahren aktualisiert.

Nach erfolgreicher Synchronisation können Sie wie gewohnt Ihre Zahlungen durchführen. Die Bestätigung erfolgt nun mittels Sm@rt-TAN plus mit der optischen Übertragung.

**EBL-Hotline: 08633 895 35**